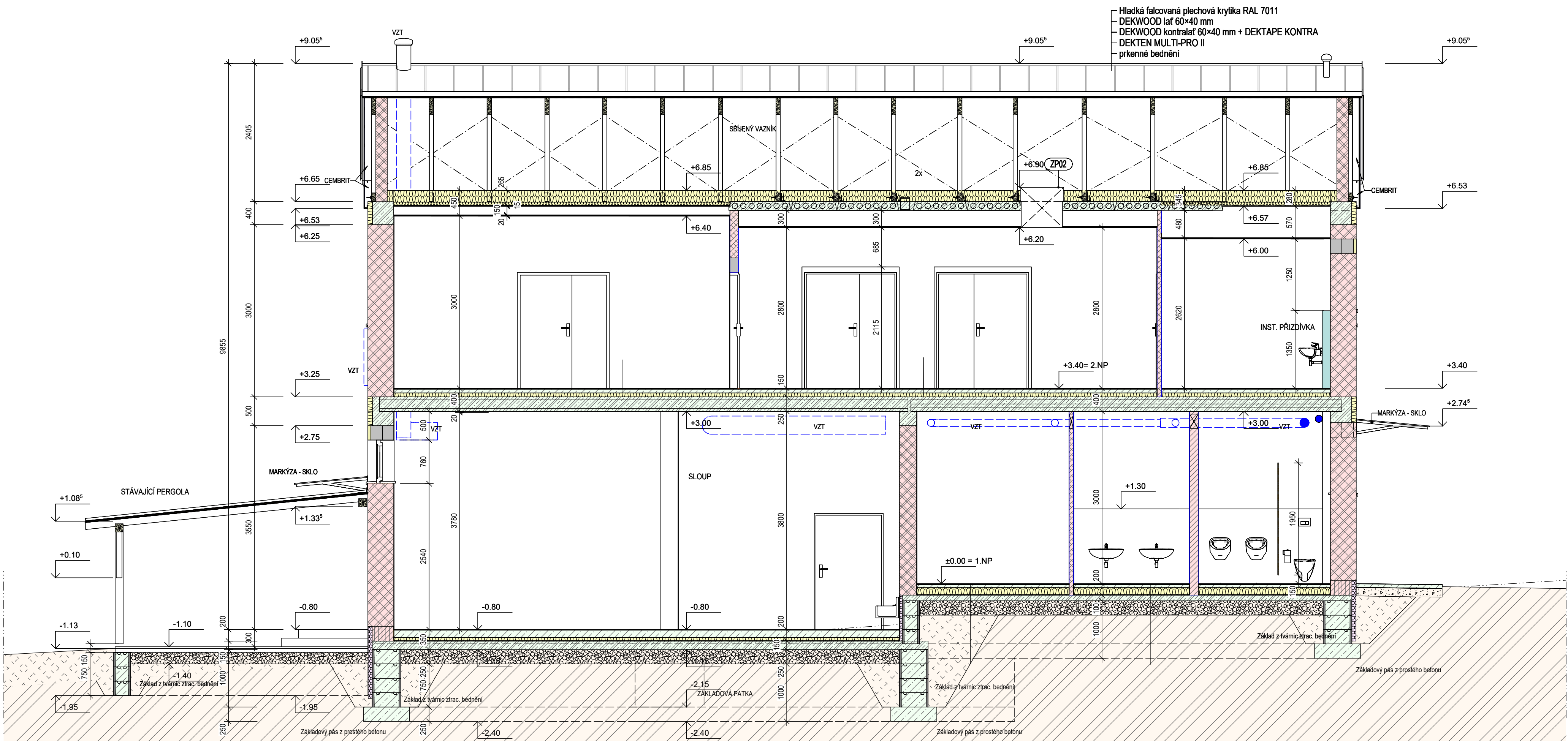


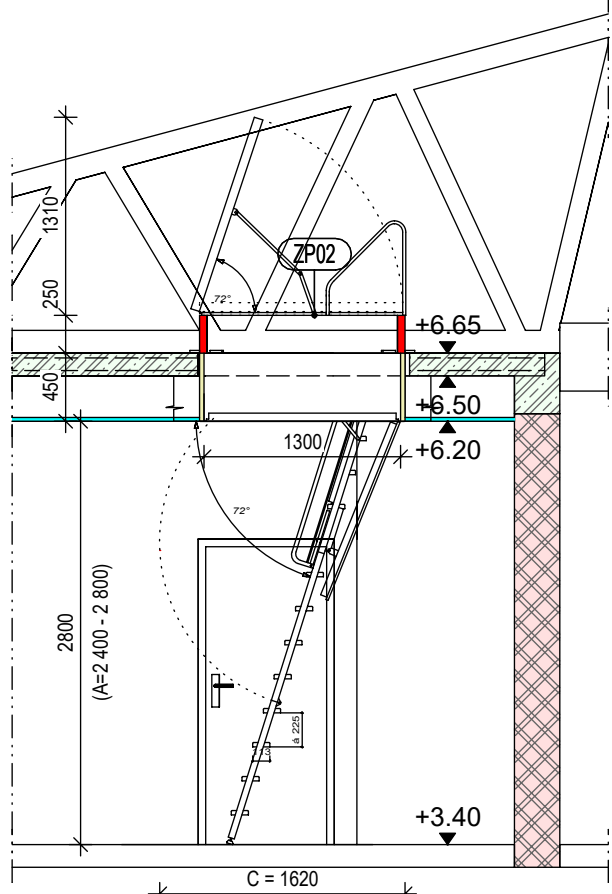
ŘEZ 3 - 3



LEGENDA MATERIÁLŮ

- MINERÁLNÍ VLNA
- P2-300 499x249x450 18 PDK YQ
- P2-500 599x249x150 60
- P2-500 599x249x200 42
- P2-500 599x249x75 120
- P4-550 599x249x300 30
- SDK PROTIPOŽÁRNÍ
- systém AQUA HPL 15

SCHEMA OSAZENÍ - SKLÁDACÍ SCHODY



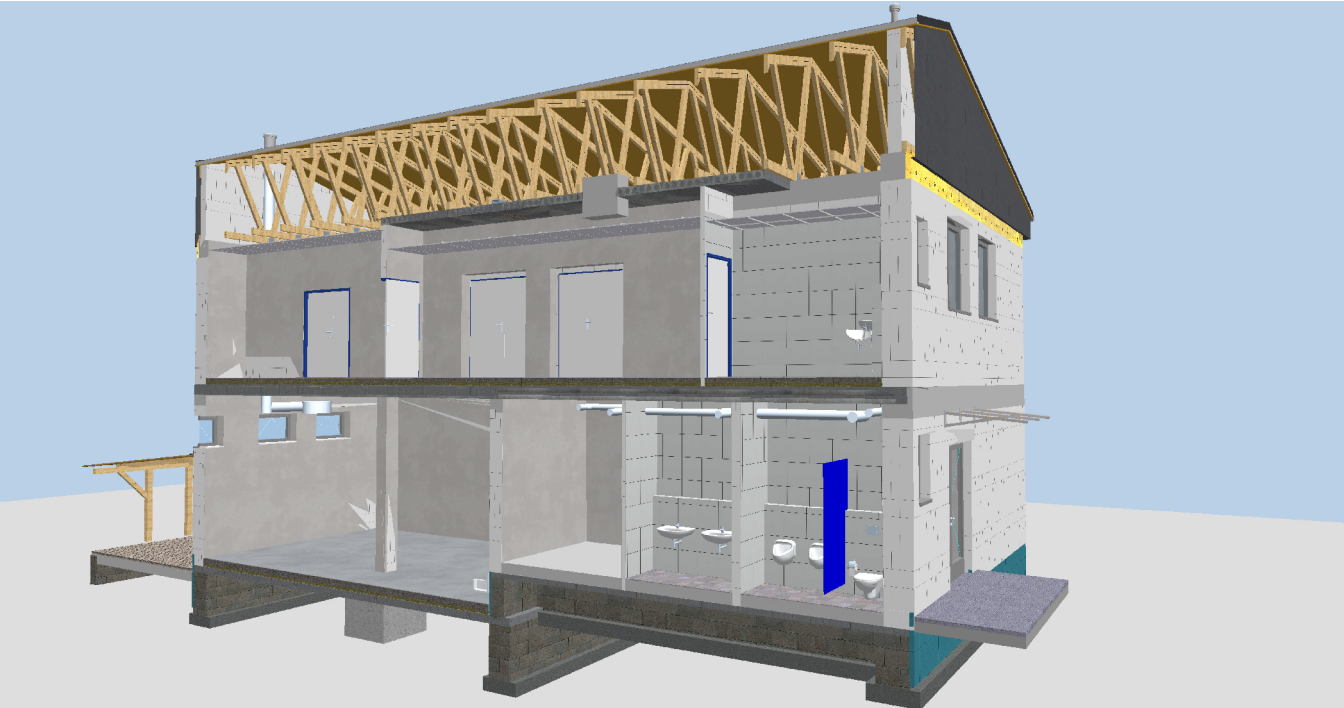
POZNÁMKA :

- P - PŘEKLADY NOSNÉ TYPOVÉ
- PN - PŘEKLADY NENOSNÉ (SYSTÉMOVÉ)

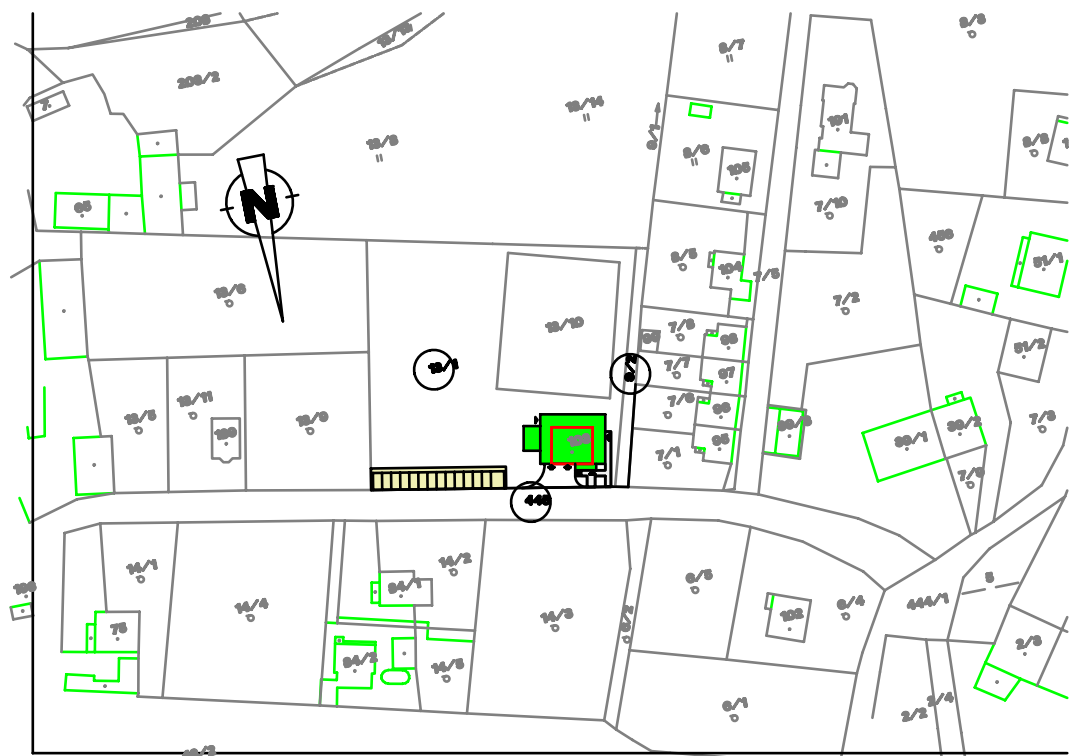
- T1 - LEHKÁ DĚLICÍ PŘÍČKA S DVEŘMI (typové provedení - pro vlhké prostředí)
- Z1 - LEHKÉ OCELOVÉ SCHODIŠTĚ - ZÁMEČNICKÁ KONSTRUKCE
 - VYROBENO DLE VÝROBNÍ DOKUMENTACE - NUTNO ODSOULASIT
 - STUPNĚ A PODESTA - POROROST

- OBVODOVÉ ZDIVO YQ tl.450 mm PROVEDENO NA SYSTÉMOVOU ZDÍCI MALTU ZALOŽENO NA ZÁKLADACÍ RADĚ výška 250 mm MATERIÁL ZDIVA RADY Y. - START tl. 375mm !! - TVOŘÍ ODSKOK PRO TEPELNOU IZOLACI A ZATAŽENÍ HYDROIZOLACE SOKLU - VIZ. DETAIL
- POD OCELOVÉ NOSNÍKY ULOŽENÉ NA ZDIVO MUSÍ BYT PROVEDEN BETONOVÝ ROZNAŠECÍ PODKLAD V tl. 100 mm
- SCHODIŠTĚ NAVRŽENO JAKO PREFABRIKOVANÉ S OBLOŽENÍM KERAMICKÝMI DLAŽDICEMI - SCHODOVÉ S PROTISKLUZNOU OCHRANOU HRANY
- OSTĚNÍ OKEN PROVĚST DLE DETAILU S PŘÍTEPLENÍM !!! NUTNO ZAJISTIT BAREVNÉ ODLIŠENÍ PODSTUPNICE A PRVNÍHO A POSLEDNÍHO STUPNĚ V RAMENI
- OMTKY PROVEDENY DLE DOPORUČENÍ VÝROBCE ZDÍČHO MATERIÁLU - SYSTÉMOVÉ (OBJEMOVÉ HMOTNOSTI 800-900 kg/m3)
- DLAŽBY V PROSTORU ZÁDVEŘÍ, SPRCHY A SOCIÁLNÍCH ZAŘÍZENÍ
- PROVEDENÍ S PROTISKLUZNOU ÚPRAVOU R10, OSTATNÍ PLOCHY S R9
- SLOUP - m.č. 1.08 GARÁŽ PROVEDEN JAKO OCELOVÝ VÝROBEK Z 2 x U180 SVAŘEN DO "KRABICE" A OPATŘEN PATKOU PRO UKOTVENÍ DO ZÁKLADU A HLAVOU PRO ULOŽENÍ SKRYTÉHO PRŮVLAKU, NÁSLEDNĚ PROVEDENO OBEZDÍMÍ PRŮŽIVKOU tl. 75 mm, PRÍZDÍVKA KOTVENA KE SLOUPU STANDARDNÍMI KOTVENÍMI NEREZOVÝMI PÁSKY - DLE DOPORUČENÍ VÝROBCE ZDIVA
- PŘEKLAD P02 - ULOŽEN ŠIKMO DLE SKLONU RAMENE SCHODIŠTĚ - NUTNO KOORDINOVAT S VÝROBNÍ A MONTÁŽNÍ DOKUMENTACÍ PREFABRIKOVANÉHO SCHODIŠTĚ, PŘEKLAD BUDE VYROBEN JAKO ATYPICKÝ - UPRAVENÉ ČÁSTI ULOŽENÍ NA ZDIVO DLE SKLONU !!!
- VNITŘNÍ - STŘEDOVÁ NOSNÁ STĚNA ODDĚLUJÍCÍ SNÍŽENOU ČÁST - PROVĚST DLE DETAILU - ZALOŽENA V ÚROVNO -0,200
- VÝŠKA OBKLADŮ SOCIÁLNÍHO ZAŘÍZENÍ A UMYVÁRNÍ (m.č. 1.03; 1.04; 1.05) PROVEDENO NA CELOU SVĚTLOU VÝŠKU MÍSTNOSTI = 2,50 m
- DVEŘE DO m.č. 1.03 S NADSVĚTLÍKEM (3 ks) - TYPOVÉ ŘEŠENÍ ZÁRUBNÍ !!
- VEŠKERÉ ZÁRUBNĚ JSOU NAVRŽENY JAKO OCELOVÉ TYPOVÉ DZ (DVOUDÍLNĚ SKLÁDANÉ PRO DODATEČNOU MONTÁŽ DO STAVEBNÍHO OTVORU např. HSE)
- PROSTUPY VZT V PŘÍČKÁCH A NOSNÉM ZDÍVU DOTĚSNIT PO MONTÁŽI POTRUBÍ V SOULADU S PBŘS (DLE NAVRŽENÝCH POŽÁRNÍCH ÚSEKŮ)

SCHEMA



MATERIÁLY A ZAŘÍZENÍ UVEDENÉ V PROJEKTOVÉ DOKUMENTACI JSOU POUZE SMĚRNÉ DLE NUTNÝCH STANDARDŮ PRO NÁSLEDNĚ ZPRACOVÁNÍ PODROBNĚHO VÝKAZU VÝMĚR. MATERIÁLY A VÝROBKÝ JE MOŽNÉ ZAMĚNIT PŘI ZACHOVÁNÍ SHODNÝCH PARAMETRŮ A FUNKCE. ZAMĚNA JE MOŽNÁ PO ODSOULÁSENÍ PROJEKTANTA A INVESTORA DLE SROVNÁNÍ PŘEDLOŽENÝCH TECHNICKÝCH LISTŮ!
- DODAVATEL ZPRACUJE IV. STUPĚN DÍLENSKÉ - VÝROBNĚ TECHNICKÉ DOKUMENTACE A PŘEDÁ K ODSOULÁSENÍ PROJEKTANTOVI A INVESTOROVÍ VČ. TECHNICKÝCH LISTŮ JEDNOTLIVÝCH MATERIÁLŮ
- NEDÍLNOU SOUČÁSTÍ PD JE TECHNICKÁ ZPRÁVA!!!
- INVESTOR SI VYHRAŽUJE PRAVO ODSOULÁSENÍ VEŠKERÝCH POUŽITÝCH VÝROBKŮ A MATERIÁLŮ!!!



Max. výška budovy : +9,055 m = 461,055 m.n.m.
1.NP = +0,000 = 425,000 m.n.m.

Výškový systém BpV

Č. revize	Druh změny / Popis	Vypracoval / Podpis	Datum

Generální projektant Ing. Petr Lavička - PROJEKCE - ENGINEERING - KONZULTACE - Za Beránkem 758 / II, 33901 Klatovy IČO : 76140369 Dat. schůzky : 04.01.2022	office : Pražská 22, 33901 Klatovy e-mail : lavicka.ing@gmail.com tel. : +420 724046430	
--	--	--

Stavba / Projekt HASIČSKÁ ZBRŮJNICE ŠTĚPÁNOVICE objekt občanském vybavenosti	Katastr. území : Štěpánovice u Klatov [767662] Kraj : Plzeňský
---	---

Investor / Stavba Město Klatovy náměstí Míru 62/I 33901 Klatovy	IČ 00255661	MĚSTOKLATOVY
---	-------------	---------------------

Dokumentace Část dokumentace STAVEBNÍ DÍLEK PROJEKČNÍ SOUBOR Architekt a autor návrhu Ing. Petr Lavička Vedoucí projektant (HSP) Ing. Petr Lavička Vypracoval / kreslil Ing. Petr Lavička	D.1 DOKUMENTACE STAVEBNÍHO NEBO INŽENÝRSKÉHO OBJEKTU D.1 ARCHITEKTONICKO STAVEBNÍ ČÁST SO 01 VLASTNÍ OBJEKT HZ	Odpovědný projektant / Autorizace : Pape :
---	--	---

Datum : 28.04.2023	Verz. Číslo / Číslo zakázky : 23_004	STUPĚŇ DOKUMENTACE DPS	REVIZE / VARIANTY R-02	MĚŘÍTKO 1:50
-----------------------	---	----------------------------------	---------------------------	-----------------

Název výkresu ŘEZ 3 - 3	Číslo výkresu / přílohy 01-005
-----------------------------------	--